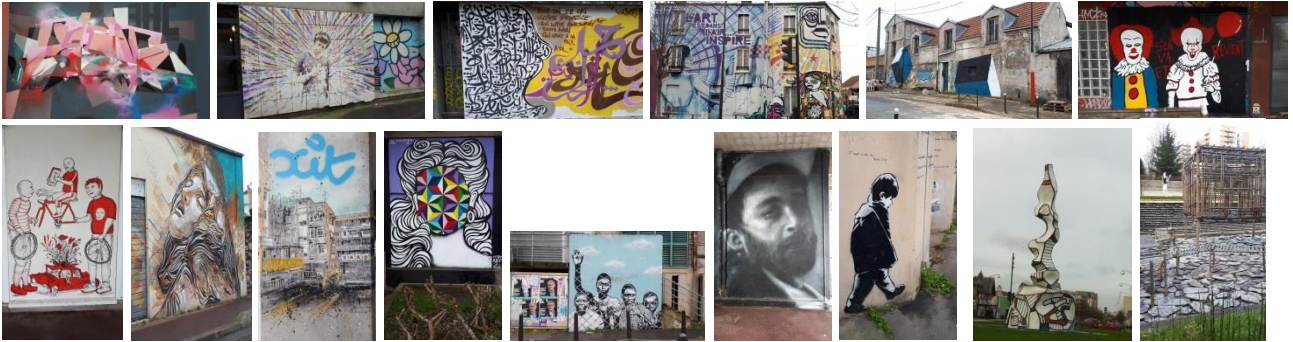




94400 - Vitry

«Arts contemporains»



Lieux traversés

Vitry, parc du Coteau, parc Joliot Curie, Street art, Musée Mac Val

Départ : Métro Villejuif – Louis-Aragon

Arrivée : Métro Villejuif – Louis-Aragon

10 km environ. Possibilité de ne faire que 8 km en prenant le bus au musée Mac Val (180 vers Villejuif, 183 vers la porte de Choisy)

Thèmes : nature et ville, street art, art contemporain.

Saisons : toutes

Repérée le 26/01/2020, réalisée le

Esquisse

Randonnée urbaine à Vitry au travers des voies et de sentes dans des zones pavillonnaires, dans des rues, au milieu d'immeubles pour un parcours de « street art » et des respirations dans deux parcs de la ville. Avec en point d'orgue, le musée Mac Val et son jardin.

L'œil du maître

Le « street art », souvent classé comme art éphémère, s'installe de plus en plus en « art urbain » avec l'appui de municipalités, de galeries, d'associations. Les œuvres s'expriment sur des murs dédiés, répondent à des commandes, parfois en des fresques monumentales. Réalisé dans la rue ou les endroits publics, cet art s'appuie sur différentes techniques : graffiti, pochoir, mosaïque, sticker, yam bombing, collages...

Le « street art » se pérennise et se renouvelle... « *Utiliser la ville comme une toile* », JR

A lire : *Guide du Street art, Paris*, Stéphane Lombaard et Simon Hoareau, éditions alternatives : 9 itinéraires avec cartes, 2019. <https://wonderbrunette.com/>

A pied d'œuvre

Les temps indiqués correspondent au temps de marche sans compter le temps pour regarder les œuvres et encore moins les temps de peinture.

Du métro Villejuif-Aragon au parc du Coteau à : 50 minutes

Départ de la sortie Gare routière. (option café des sports - sortie 1 avenue Stalingrad – devant le terminus du tram). Traverser le boulevard Maxime Gorki. Faire quelques mètres sur la droite pour emprunter sur la gauche le passage Dupont. Balisage jaune et rouge.

Emprunter la rue Jean-Lurçat à droite. Faire le tour de la place Paul Eluard sur la gauche pour voir le street art sur le théâtre et la colonne Maurice.

Revenir sur la rue Jean-Lurçat et tourner à gauche dans la rue Dalou.

Km@ - Au feu, prendre à droite l'avenue du Colonel Fabien. Ne plus suivre le balisage jaune et rouge. Après la rue Edouard Tremblay, sur la gauche, emprunter le sentier des églantiers, puis sur la droite la voie Paul Gauguin. *Jolie placette avec une sculpture contemporaine d'Hamiski*. Poursuivre et prendre à gauche la voie Greuze.

Première à gauche, rue Meissonier.

Km@ - Un peu plus loin sur la droite, voie Langlois qui serpente et se poursuit par la voie Ingres.


Au bout à gauche et à droite la rue Edouard Tremblay qui descend. Après le feu rouge, entrée du parc du Coteau sur la gauche. Monter sur la gauche voir le cèdre remarquable et se promener dans le parc pour en découvrir d'autres. WC en bas du jardin.

Du parc du Coteau au Parc Frédéric Joliot Curie: 30 minutes

Emprunter la sortie en haut de l'autre côté par rapport à celle de l'arrivée. Et descendre par la droite dans la rue des Papelots. Elle se poursuit par une voie qui descend entre les immeubles.


Km - Arrivée sur l'avenue Maximilien Robespierre, prendre vers la droite. En passant devant l'hôtel de Ville, elle s'appelle désormais avenue Youri-Gagarine.

Juste après l'hôtel de ville prendre sur la droite la rue de Kladno, puis à gauche la rue de Meissen et passer devant la caserne de pompier. Pénétrer dans le terrain de jeu. *Voir la fresque de Brok, pionner du street art à Vitry, et celles de bien d'autres artistes.* Descendre pour revenir sur l'avenue Youri-Gagarine, la traverser. Et prendre en face la rue de la Glacière.

 Sur la gauche, emprunter le porche entre des immeubles. *Œuvres d'Alice la jeune fille couchée (Italienne - Beaux arts de Rome), Finbarr dac (irlandais - portraits), Stéphane Moscato (Marseille), Avataar, Bebar (origine espagnol, natif de Vitry – Hip-hop et univers cartoon)... Pause peinture avec abris possibles.*

Poursuivre la rue de la Glacière et tourner à droite dans la rue Clément Perrot, puis à gauche dans la rue Camille Groult.

Km- Après le carrefour suivant, sur la gauche le passage Joliot Curie longe le parc ... Joliot curie et offre de nombreuses œuvres de Street art.

 *Œuvres de Choq, cycliste de Hopnn...*

Faire demi-tour dans le passage Joliot Curie et entrer dans le parc.

Abri possible au milieu du parc. WC en bas à droite.

Du Parc Frédéric Joliot Curie à la place Jean Martin : 30 minutes

Sortir du parc par la rue Camille Groult et l'emprunter à gauche. On longe le parc et les serres. « *Femme au chignon* » de Stoul.

Sur la place des Martyrs de la déportation, nombreuses œuvres de Street art dont « l'art est dans l'air...inspire » œuvre d'Artof Popof et d'Acruz.

Km - Prendre à gauche la rue du 18 juin 1940. Elle longe le bas du parc. *A l'extrémité du parc, sur la gauche, une œuvre de Christian Guémy (C215) sur une armoire électrique (voir les deux côtés). Artiste engagé a fait le portrait de de Christiane Taubira, puis de sportifs français pour soutenir la candidature de Paris aux J.O.*

Prendre à droite la rue Dupetitval et à gauche l'avenue Guy Môquet.

Au n° 59, Galerie municipale Jean Collet. Ouverture suivant expositions.

Un peu plus loin, entrer sur la gauche dans les blocs d'immeubles.


 *Fresques variées : thèmes asiatiques, clownesques, architecturaux... Abris possibles.*

Poursuivre l'avenue Guy Môquet jusqu'à la place Jean Martin. Café ouvert le dimanche.

Crochet possible sur la droite dans l'avenue Vaillant couturier. Nombreuses œuvres de Street art. Pizzeria Venezia au numéro 115 pour manger au chaud (pizzas, pâtes à partir de 8 € - 06 77 72 20 35).

De la place Jean Martin au musée Mac Val : 30 minutes

Km - Repartir par l'avenue Paul, 1^{ère} à gauche de l'avenue Guy Môquet. Elle se prolonge par l'avenue de l'Abbé Roger Derry.

 *Sur la gauche, entrée d'un bloc d'immeubles avec de nombreuses œuvres, celles très colorées de Birdy Kids (Lyon), les portraits de Zabou, de Sandie Carol... Abris possibles.*

Poursuivre l'avenue de l'abbé Roger Derry jusqu'au carrefour de l'avenue Youri-Gagarine et l'avenue Maximilien Robespierre à emprunter sur la droite.

Puis à droite, emprunter l'allée du coteau qui se poursuit par l'allée du puits farouche.

Nombreuses œuvres avec notamment les personnages d'Alice, l'univers de Nychos...

Km - Descendre vers l'avenue du Général Leclerc et tourner à gauche et encore à gauche dans la rue Audigeois.

Voir notamment sur la gauche l'œuvre d'Icy et de Sot, deux frères iraniens vivant maintenant aux USA : ciel bleu et personnages derrière un grillage dénoncent les atteintes aux libertés.

Arrivée sur le rond-point de la Libération avec au centre la sculpture de Jean Dubuffet, *chaufferie avec cheminée.*

« L'art doit surgir là où on ne l'attend pas, par surprise », Jean Dubuffet

Sur la droite, visiter le musée d'Art Contemporain ([Mac Val](#)). Il a ouvert ses portes en 2005 et présente des œuvres créées depuis les années 50 dans une vision humaniste. Accrochages de la collection permanente et nombreuses expositions temporaires.

Prévoir 5 € d'entrée (gratuit le 1er dimanche du mois). Visite gratuite commentée à 16 heures pour environ 1 heure. Sur la gauche, des casiers consigne, une machine à café (35 cts), un salon, WC et par le jardin un restaurant.

Dans le jardin, deux sculptures animées Les grands fumeurs, d'Alain Séchas.



Pause peinture dans le jardin et/ou dans le musée.

Du musée Mac Val à Villejuif Louis-Aragon : 30 minutes

Retour en bus (180 (avenue Henri Barbusse) vers Villejuif- Louis Aragon ou vers RER C gare de Vitry, 183 vers la porte de Choisy)

Retour à pied

Sortir à droite et prendre la 2^{ème} à droite qui monte, avenue du Moulin de Saquet.

Km@ - Prendre tout de suite à gauche la voie Bouchardon, puis à droite la rue de Flandres qui se prolonge par la voie Bellini. Au bout prendre sur la droite la rue Utrillo.

Quelques mètres à gauche dans l'avenue du Moulin de Saquet pour prendre ensuite sur la droite la rue Camélinat. Plus loin sur la gauche, le sentier des Vaux de Rome et à gauche la rue de Rome. A droite l'avenue Louis Aragon croise le boulevard Gorki. Station de métro et de bus sur la gauche. *Sur la droite une belle église Maronite si elle est ouverte...*

Carte du parcours sur www.openrunner.com/?id=10936062



www.promenade-artistique.fr



Vous avez réalisé cette promenade-artistique, merci d'adresser vos commentaires à promenade-artistique@hotmail.fr